

Sistemas de protección en altura

Ingeniería • Distribución • Instalación • Mantenimiento
Formación • Soluciones personalizadas



PROTEK[®]



NUESTRA PREOCUPACIÓN ES SU SEGURIDAD LABORAL

- Seguridad en cubiertas
- Seguridad en puentes grúa
- Seguridad en caminos P.G.
- Seguridad en fachadas
- Seguridad en rack de tuberías
- Seguridad en grúas torre
- Seguridad en grúas portuarias
- Seguridad en torres de telecomunicaciones
- Seguridad en aerogeneradores eólicos
- Seguridad en la construcción
- Seguridad temporal
- Seguridad colectiva

PROTEK: INGENIERÍA DE ALTURA

ESPECIALISTA DE LA SEGURIDAD EN ALTURA, PROTEK® pone a su disposición su destreza y conocimientos de la problemática de la seguridad en altura. Trabajando directamente con el cliente, **PROTEK®** puede proponerle una oferta global que va de la auditoría, a la instalación in situ de las soluciones de seguridad recomendadas **contra caídas de altura**, ya sean protecciones individuales como protecciones colectivas.

Auditoria y comercialización

PROTEK® posee una red de ingenieros técnicos, comerciales especializados, que le escuchan para analizar in situ los riesgos de caída de altura y proponerle la solución más adecuada a su necesidad.

Ingeniería

PROTEK® dispone de una oficina de proyectos integrada que realiza los planos de implantación y las notas de cálculo.



Instalación

PROTEK® dispone de una red de instaladores homologados, cuyos equipos están formados y habilitados para los trabajos en altura, disponiendo igualmente de habilitaciones específicas (uso de plataformas elevadoras, química, radiológica, etc.).



Mantenimiento

Los equipos de seguridad deben ser objeto de un **control periódico**, tal como está recogido en la Directiva Europea 89/654 relativa a las prescripciones de seguridad:

Art. 6 Obligaciones generales: A fin de preservar la seguridad y la salud de los trabajadores, el empresario debe velar por el mantenimiento regular y el control de funcionamiento de las instalaciones y dispositivos de seguridad destinados a la prevención o a la eliminación de peligros.

Pero más allá del aspecto legislativo, numerosos factores (envejecimiento, mala utilización, vandalismo, viento, ataques químicos, corrosión, etc.) pueden perjudicar la fiabilidad de sus equipos.

Para descargarle de esta responsabilidad y garantizar la perennidad de sus equipos, **PROTEK®** le propone un contrato de mantenimiento periódico. El control es obligatorio al menos una vez al año. En caso de condiciones medioambientales específicas, la periodicidad puede ser acortada. Cada intervención es realizada por técnicos autorizados y habilitados por **PROTEK®**.



Control

PROTEK® realiza, in situ, las pruebas de resistencia para validar los cálculos de los dispositivos de anclaje. Estos controles se realizan bien antes de la instalación, para asegurar la resistencia necesaria de la estructura, o bien después de la instalación, para controlar el envejecimiento.



Certificación

Preocupado constantemente por el respeto de la calidad, **PROTEK®** verifica que todos los productos comercializados estén sometidos a los correspondientes test, ensayos y certificados por un organismo europeo notificado para los equipos de protección individual. Se verifica igualmente el conjunto de manuales de uso y de instalación.

Formación

PROTEK® dispone de un experimentado equipo de ingenieros, Técnicos Superiores en Prevención de Riesgos Laborales, que imparten los cursos de formación en sus propias instalaciones, poniendo a su disposición sus conocimientos de varios años en este campo.



LÍNEA DE VIDA HORIZONTAL EN 795 Clase C

La línea de vida horizontal ALtilínea es un dispositivo de anclaje que permite el desplazamiento horizontal en altura en total seguridad. Puede equipar las estructuras más diversas (tejados, fachadas, caminos de grúas-puente...).

Particularidades:

- Distancia entre los soportes de hasta 12 m.
- 25 m en ciertos casos específicos con la ref. IFR25.
- Completamente realizada en acero inoxidable.
- Cable inox \varnothing 8 mm.
- Paso a distancia de los soportes intermedios.
- Conexión posible en cualquier punto del cable.
- Línea de vida indeformable.
- Testigo de caída y testigo de tensión integrados.



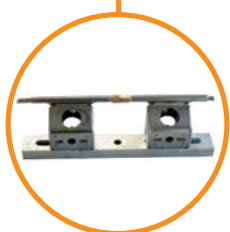
Carro móvil simple
Acepta todos los tipos conectores.

Ref: CMS3



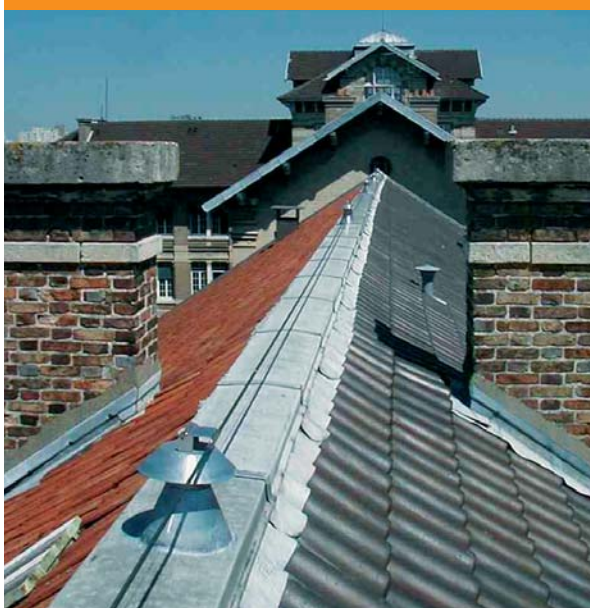
Carro que comprende un kit de rodillos rodamiento
Facilita el desplazamiento durante la utilización del enrollador o de una conexión de gran altura.

Ref: CMS3-KR



Pieza intermedia
Permite una distancia entre los soportes intermedios de hasta 25 m.

Ref: IFR25



LÍNEA DE VIDA HORIZONTAL EN 795 Clase C

La línea de vida horizontal BATilínea es un dispositivo de anclaje que permite el desplazamiento horizontal en altura en total seguridad.

Particularidades:

- Precio muy competitivo.
- Distancia autorizada entre los soportes hasta 15 m.
- Completamente realizada en acero inoxidable.
- Facilidad de instalación, sin herramientas específicas.
- Paso de los soportes intermedios sin desenganche.
- Conexión en cualquier punto del cable con un simple mosquetón.
- Pieza intermedia indeformable.
- Testigo de tensión y testigo de caída integrados.
- Cable inoxidable $\varnothing=8,2$ mm.



Paso de los soportes intermedios sin desenganche.



Kit listo para instalar, sin herramientas específicas.
3 longitudes estándar:
15 m, 25 m, 35 m.
(Para otras longitudes, consúltenos).



Manual detallado de montaje.



LÍNEA DE VIDA VERTICAL EN 353-1

El sistema anticaídas VERTilínea es un dispositivo de aseguramiento que permite un desplazamiento vertical en altura en total seguridad.

Puede equipar las estructuras más diversas (acceso al tejado, fachada, escalera, torre, grúa...).

Particularidades:

- El cable está aprisionado por las piezas intermedias (paso automático del carro).
- Regulación de la velocidad de progresión definida por el usuario (sin bloqueo intempestivo, tanto en la subida como en la bajada).
- Posee un dispositivo de control de la tensión en la parte inferior.
- Completamente realizado en acero inoxidable.
- Cable inox Ø 8 mm.
- Conexión posible en cualquier punto del cable.
- Conexión esternal directa sin absorbedor de energía en el arnés.
- Absorbedor de energía en la parte superior, reutilizable una vez utilizado.



Carro móvil con bloqueo

Permite una total libertad de movimiento sin bloqueos intempestivos, tanto en la subida como en la bajada. Se suministra con mosquetón incluido.

Ref: CMB



LÍNEA DE VIDA INCLINADA > 15° EN 353-1 EN 795 CLASE C

El sistema anticaída COMBilínea es un dispositivo de aseguramiento que permite un desplazamiento en altura en total seguridad. Permite aportar una respuesta a las necesidades de seguridad en planos inclinados superiores a 15°. Puede equipar las estructuras más diversas (acceso al tejado por una pendiente inclinada, vidriera cintrada, cúpula, grúa portuaria, montaña rusa...).

Particularidades:

- Seguridad continua de los accesos cualquiera que sea la inclinación.
- Armonización de los equipamientos de un mismo lugar.
- Conexión posible en cualquier punto del cable.



Carro móvil con bloqueo

Permite el desplazamiento sobre una línea de vida horizontal, vertical o inclinada. Bloqueo unidireccional.

Ref: CMB

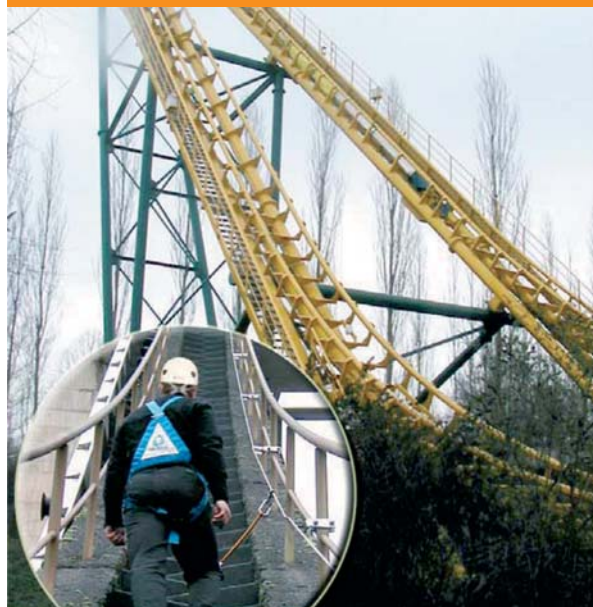


Carro móvil con bloqueo reversible

El único anticaídas para cable que dispone de un bloqueo bidireccional.

Ref: CMBR

Todos los componentes del sistema COMBilínea son idénticos a los del sistema ALTilínea.



SOPORTE DE ANCLAJE CON ABSORCIÓN DE ENERGÍA EN 795

El soporte de anclaje ALTIfix puede utilizarse como punto de anclaje o como soporte de línea de vida.

Funcionamiento:

El soporte se compone de un tubo $d=60$ mm montado sobre una platina por medio de una unión articulada. El tubo posee un mecanismo de disparo con un umbral determinado (280 kg), asociado a un dispositivo de absorción de energía. En caso de sollicitación importante, cualquiera que sea la dirección, el tubo se acuesta, permitiendo así reducir considerablemente el esfuerzo aplicado a las fijaciones y, por consiguiente, al tejado. El esfuerzo de tracción se transforma en esfuerzo de cizallamiento.

Instalación:

La instalación se realiza directamente en la cubierta, sin intervención por debajo de esta. Durante la instalación, se coloca un kit de estanqueidad adaptado a cada cubierta, a fin de garantizar una perfecta estanqueidad sin intervención posterior.

Test:

El soporte está certificado en la EN 795 Clase A1.

Ensayos estáticos realizados:

- 2,5 kN, ningún disparo.
- 3 kN, disparo progresivo del dispositivo de absorción de energía, permitiendo así limitar los esfuerzos en las fijaciones.
- 1,2 to 2,3 kN (según los soportes), carga mantenida de forma segura durante 3 minutos.

Ensayos dinámicos realizados:

- 100 kg soltados desde una altura de 2,50 m.
- Disparo del dispositivo y mantenimiento de la carga de forma segura, sin ruptura de las fijaciones ni del soporte.

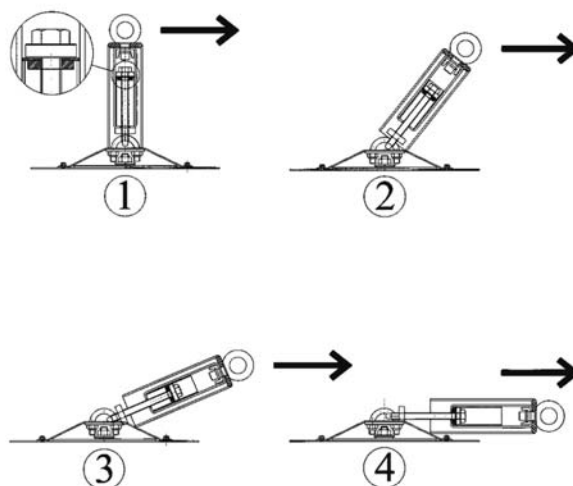
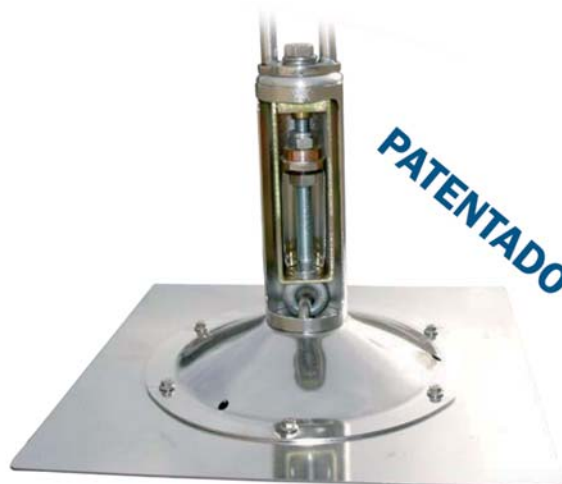
Utilización en soporte de línea de vida (EN 795 Clase C):

En soporte intermedio:

- El soporte puede utilizarse sin restricción.

En soporte de extremo:

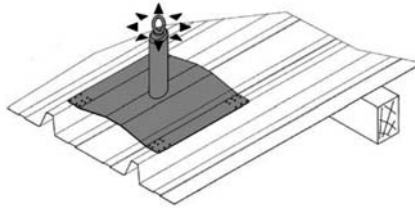
- Asociado al absorbedor ABS600, el soporte puede utilizarse sin restricción.



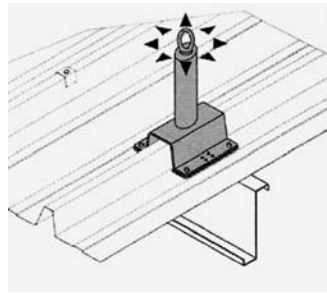
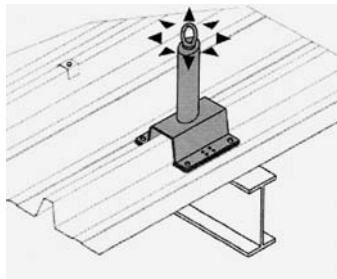
Ref: ABS600

LOS SOPORTES ALTIfix SE ADAPTAN A TODO TIPO DE CUBIERTAS

Cubierta de chapa > de 0,63 mm de espesor



Cubierta de chapa < de 0,63 mm de espesor



Cubierta de aluminio



Cubierta de tela asfáltica



Cubiertas de PVC



Cubiertas de zinc



OTRAS OPCIONES DE ANCLAJE HORIZONTAL

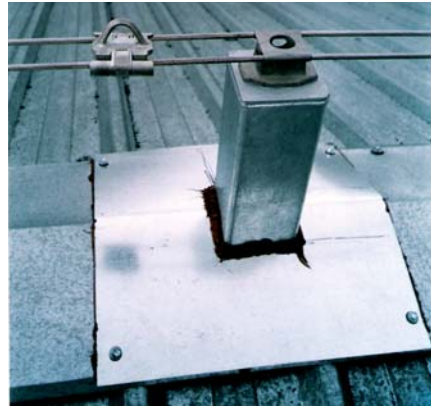
Líneas de vida en cubiertas especiales EN 795 Clase C



Línea de vida EN 795 Clase C



Línea de vida de doble cable EN 795 Clase C



Líneas de vida gama económica EN 795 Clase C



Raíles EN 795 Clase D



PUNTOS DE ANCLAJE

Puntos de anclaje fijos EN 795 Clase A1



Puntos de anclaje temporales EN 795 Clase B



PLATAFORMAS

PROTEK propone igualmente unos sistemas de anclaje fijos o móviles para la suspensión de plataformas de nivel variable.

Nuestra oferta incluye:

- Estudio técnico.
- Notas de cálculos.
- Planos de implantación.
- Instalación in situ del sistema más adecuado a la construcción.

Soluciones de suspensión múltiples:

- Brazo en voladizo.
- Raíl de fachada o de acrótera.
- Camino de circulación en tejado.
- Viga de suspensión lastrada...

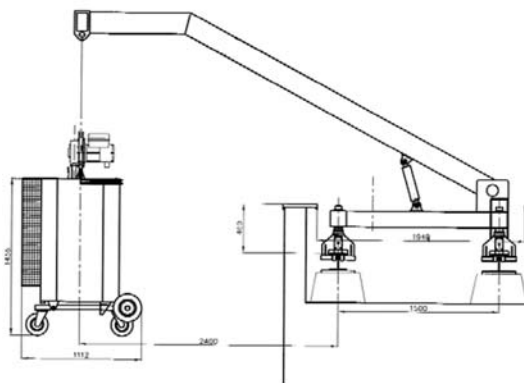
Plataformas adecuadas para las diferentes necesidades:

- Plataforma unipersonal.
- Plataforma con bandeja de 3 a 24 m.

Accionamiento:

- Posibilidad de accionamiento eléctrico de los desplazamientos verticales y horizontales.
- Solución mixta manual / eléctrica posible.

Nuestro servicio comercial está a su disposición para proponerle la solución más adecuada a sus necesidades.



PROTECCIONES COLECTIVAS

TRÁMEX ANTIDESLIZANTES

- Conformes al RD 486/1997.
- Anchura de los pasillos de trámex 720 mm.
- Totalmente autoportantes.
- No se requiere agujerear la cubierta para su instalación.
- Resistencia superior a 1.000 Kg/m²
- Galvanizados según DIN 50976.
- Máxima adherencia del calzado. Altamente antiderrapante.
- Fácil evacuación de lluvia, barro, hielo y nieve.
- Bajo mantenimiento: fácil limpieza con líquido o aire.
- Seguridad psicológica muy importante en alturas de vértigo.

BARANDILLAS

- Conformes al RD 486/1997.
- Altura de las barandillas 1.000 mm.
- Tubos principales SS 2440 1 1/4".
- Tubos intermedios SS 2440 1" .
- Rodapié Pt S275JR de 150 mm de altura y 5 mm espesor.
- Pletinas de sujeción Pt S275JR 100x40 mm y 4 mm espesor.
- Terminación: galvanizado en caliente.

ESCALERAS FIJAS

- Conformes al RD 486/1997.
- Anchura útil 400 mm.
- Distancia entre peldaños 300 mm.
- Distancia de separación al primer obstáculo 160 mm.
- Diámetro del tubo de los peldaños 25 mm.
- Prolongación de 1.000 mm por encima del último peldaño.
- Terminación: galvanizado en caliente.



REJILLAS ESPECIALES

- Sobre pedido.



EQUIPOS DE PROTECCIÓN INDIVIDUAL





PROTEK[®]



Administración y dirección comercial:

c/ Montclar s/n · Polígono Polizur
08290 Cerdanyola del Vallès
Barcelona
Tel. +34 93 592 41 83
Fax +34 93 592 42 35

Centro TYCLIFT:

c/ Montclar s/n · Polígono Polizur
08290 Cerdanyola del Vallès

Centro PROTEK:

c/ Montclar s/n · Polígono Polizur
08290 Cerdanyola del Vallès



DELEGACIONES:

Barcelona

c/ Montclar s/n
Polígono POLIZUR
08290
CERDANYOLA del VALLÈS
Tel. 93 592 42 00
Fax 93 592 42 01

Madrid

Av. del Jarama, 16
28820 COSLADA
Tel. 91 672 30 63
Fax 91 669 74 47

Sevilla

Pol. Industrial NAVISA
c/ J, número 18
41006 SEVILLA
Tel. 95 465 23 61*
95 464 46 29*
Fax 95 466 08 55

Gijón

Zumalacárregui, 38
33212 GIJÓN
Tel. 98 532 42 04*
98 532 42 08
Fax 98 531 38 07

Bilbao

Ribera de Axpe, 46
48950 ERANDIO
Tel. 94 480 00 80*
94 480 00 52
Fax 94 480 01 06

Canarias

Urbanización El Sebadal
c/ Profesor Lozano, 36
35008 LAS PALMAS
Tel. 928 46 41 75*
928 46 35 74
Fax 928 46 54 95

Valencia

Coscollar, 16
46940 MANISES
Tel. 96 154 55 13
96 153 30 62
Fax 96 154 97 74

La Coruña

Pol. Industrial LA GRELA
Prolong. Juan de la Cierva
Nave 7
15008 LA CORUÑA
Tel. 981 27 72 00*
Fax 981 27 72 09